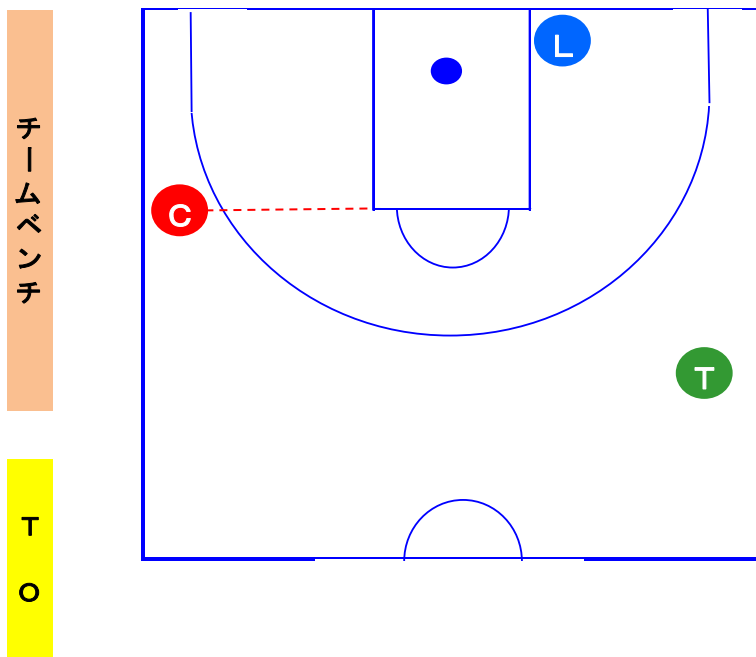


4 フリースローの場合の位置取り

基本

- ・ファウルを取り上げた審判がテーブルオフィシャルズへレポートを終えた後、オポジットサイドへ移動しトレイルとなる
- ・リードは、あとにフリースローが続くときはコートに中に立ち、最後のフリースローではコートの外に立つ
- ・センターは、チームベンチに背を向ける場所に位置する（フリースローラインの延長上）

① オフィシャルズテーブルから見て、左側の HALFコートでのフリースローの場合



② オフィシャルズテーブルから見て、右側の HALFコートでのフリースローの場合

