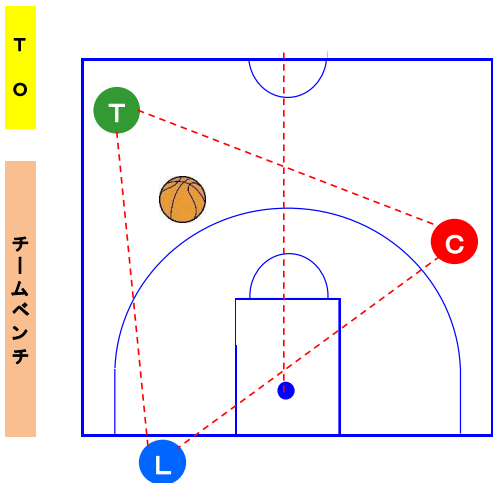


1 基本

- リングとリングを結ぶ仮想のミッドラインを境にして、ストロングサイド（ボールがある側＝ボールサイド）にトレイルオフィシャル（以下、トレイル＝T）とリードオフィシャル（以下、リード＝L）が位置する
- ボールのないウィークサイドにセンターオフィシャル（以下、センター⇒C）が位置する
- 3人の審判は、常にトライアングルを形成する

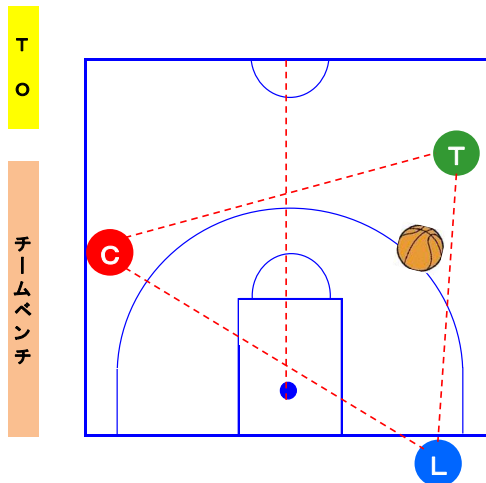
① ボールがテーブルサイドにある場合

*テーブルサイド＝T O席のあるサイド



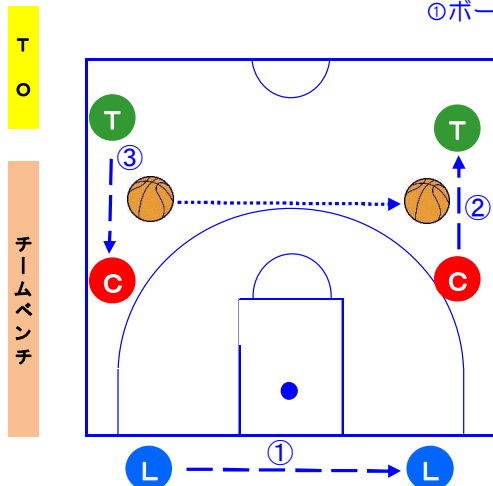
② ボールがオポジットサイドにある場合

*オポジットサイド＝T O席と逆のサイド



2 ローテーション

①ボールがテーブルサイドからオポジットサイドに展開された場合

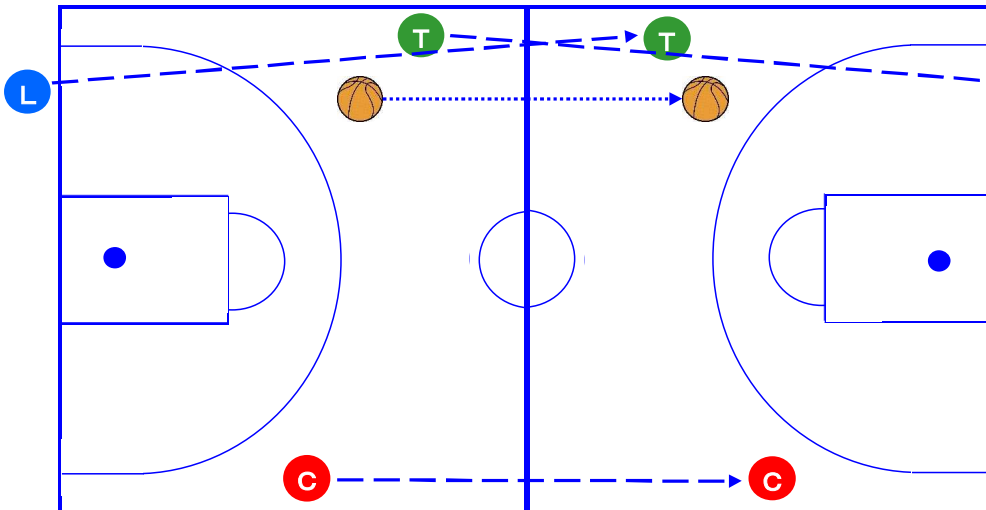


- 1) リードがオポジットサイドに移動する
- 2) センターは、自分が位置する側がボールサイドになることにより、リードに押し上げられてトレイルになる
- 3) トレイルは、自分が位置する側がウィークサイドになることにより、新トレイルに押し出されてセンターになる



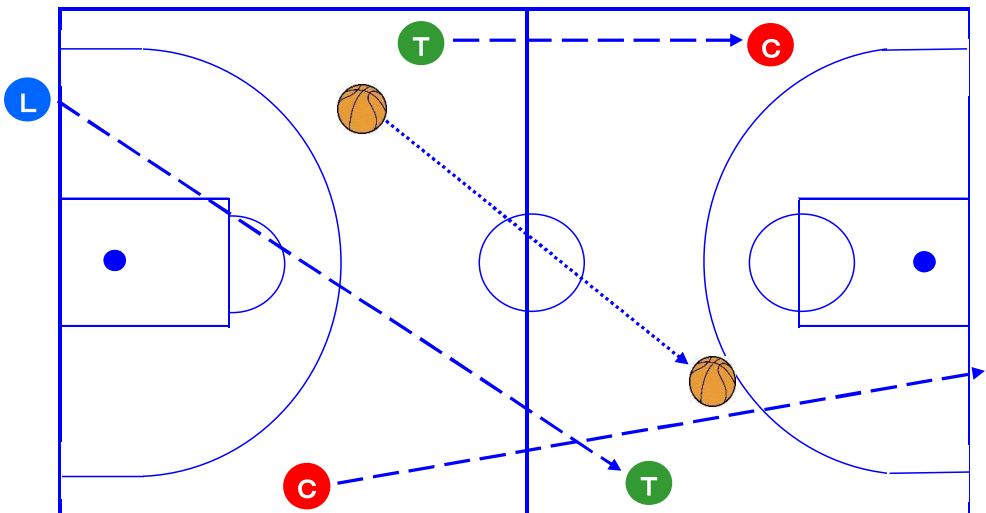
審判のローテーションは、リードの位置取り変更が始まる

② ボールがトランジションされたが、ボールのサイドが変わらない場合



- トレーラーは、同じサイドでリードの位置となる
- リードは、同じサイドでトレーラーとなる
- センターは、同じサイドで引き続きセンターとなる

③ ボールがトランジションされ、ボールのサイドが変わる場合の1例



- トレーラーが、コートを横切って、逆サイドに移動するよりも、同じサイドにいるでセンターがリードの位置に入る
- トレーラーは、同じサイドでセンターとなる
- リードは、コートを横切り、ストロングサイドのトレーラーとなる

3 ファウルコール後のスイッチ

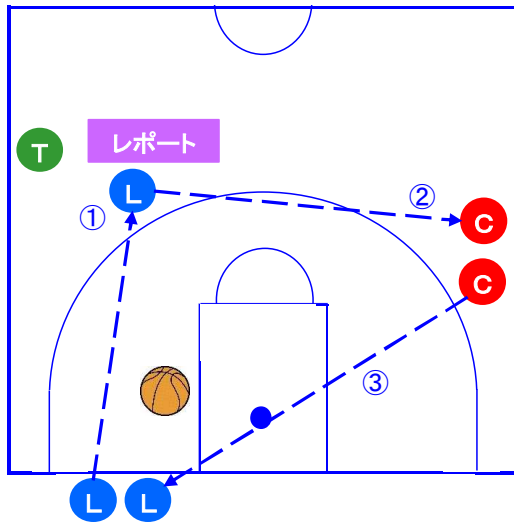
基本

- ・ファウルを取り上げた審判がテーブルオフィシャルズへレポートを終えた後、オポジットサイドへ移動する
→オポジットサイドが、ストロングサイドかウィークサイドになるかによって、トレイルかセンターとなる

① テーブルサイドのリードが、ディフェンスファウルを取り上げた場合

T
O

チームベンチ



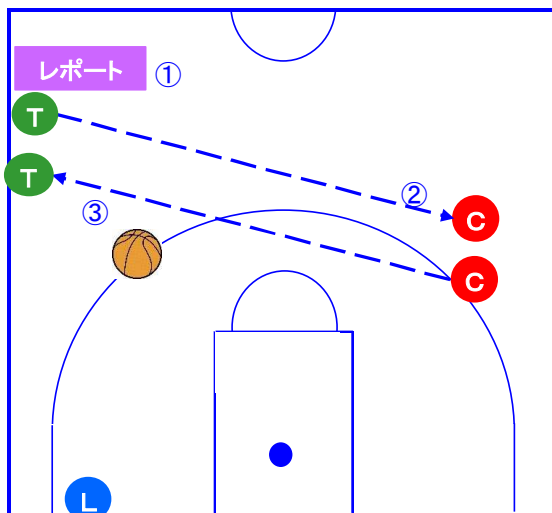
・リードがレポートした後、オポジットサイドでセンターとなる

・センターは、押し出されて、不在となったリードに入る

② テーブルサイドのトレイルが、ディフェンスファウルを取り上げた場合

T
O

チームベンチ



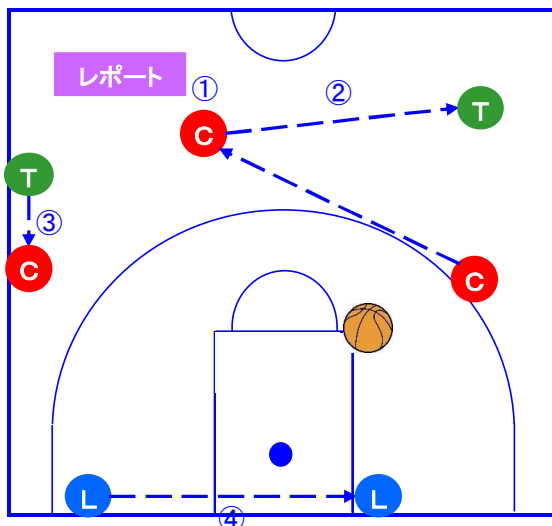
・トレイルがレポートした後、オポジットサイドでセンターとなる

・センターは、押し出されて、不在となったトレイルに入る

③ オポジットサイドのセンターが、ディフェンスファウルを取り上げた場合

T
O

チームベンチ



・センターはレポートした後、オポジットサイドに移動する

・オポジットサイドサイドが、ストロングサイドになるので、移動後はトレイルとなる

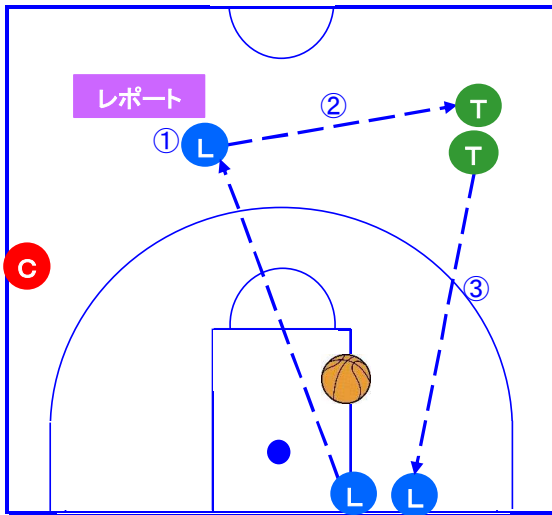
・リードは、ストロングサイドとなったオポジットサイドに移動して再びリードとなる

・トレイルは、自身のサイドがウィークサイドになることから、センターとなる

④ オポジットサイドのリードが、ディフェンスファウルを取り上げた場合

T
O

チームベンチ



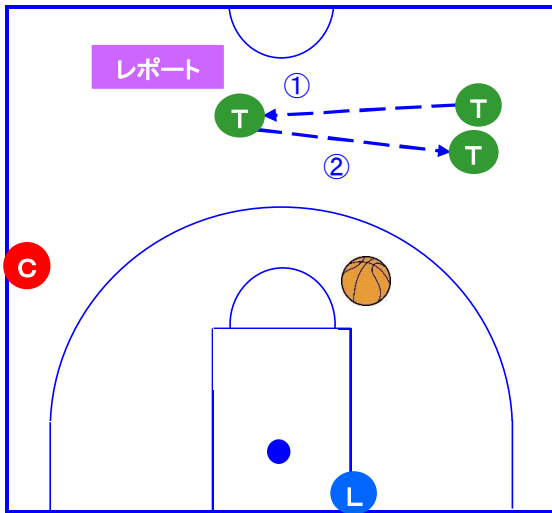
・リードはレポートした後、オポジットサイドでトレイルとなる

・トレイルは押し出されて、リードに入る

⑤ オポジットサイドのトレイルが、ディフェンスファウルを取り上げた場合

T
O

チームベンチ

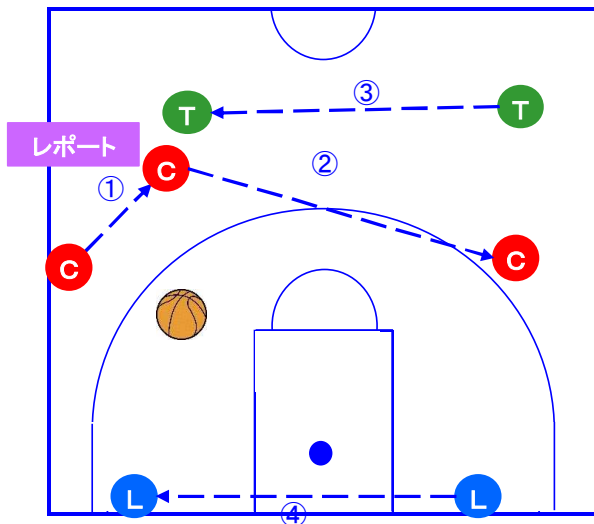


・トレイルはレポートした後、再びオポジットサイドでトレイルとなる

⑥ テーブルサイドのセンターが、ディフェンスファウルを取り上げた場合

T
O

チームベンチ



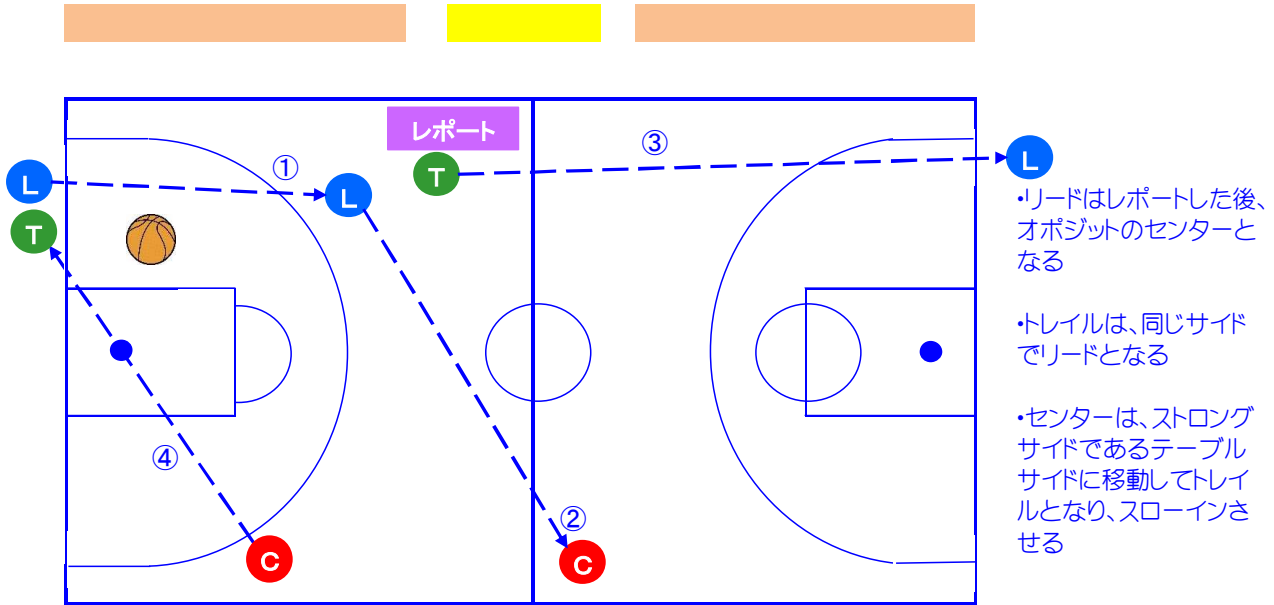
・センターはレポートした後、オポジットサイドに移動する

・オポジットサイドが、ウィークサイドとなるので、移動後もセンターとなる

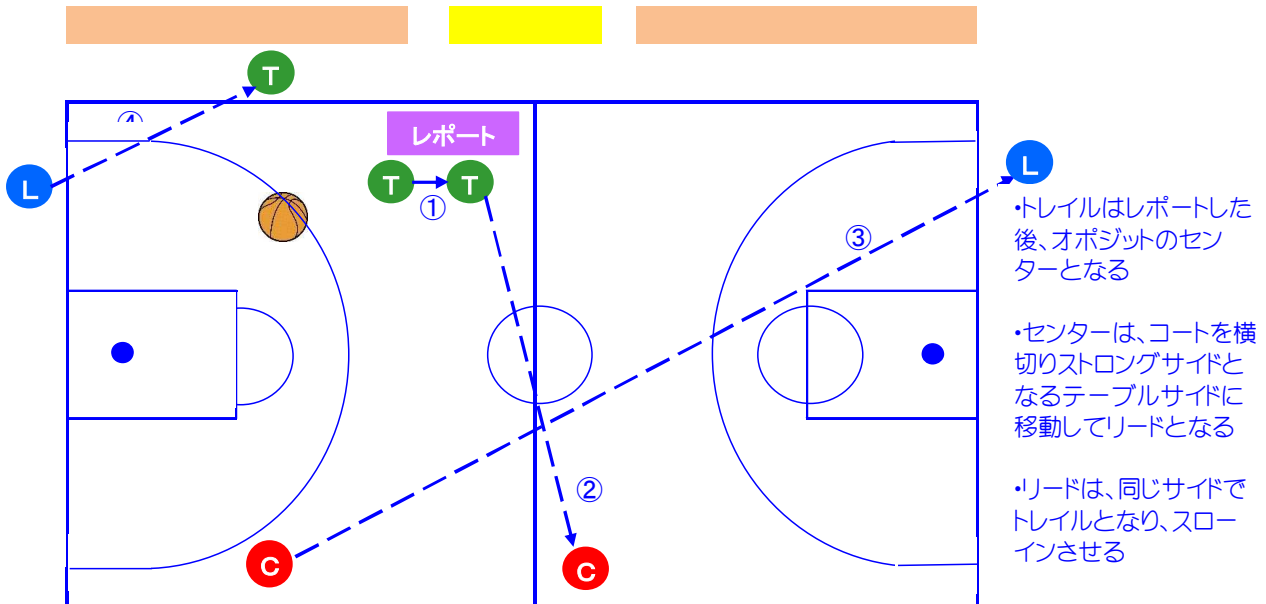
・トレイルは押し出されて、ストロングサイドとなる
テーブルサイドのトレイルとなる

・リードは、自身のサイドがウィークサイドになることから、ストサイドであるテーブルサイドに移動して引き続

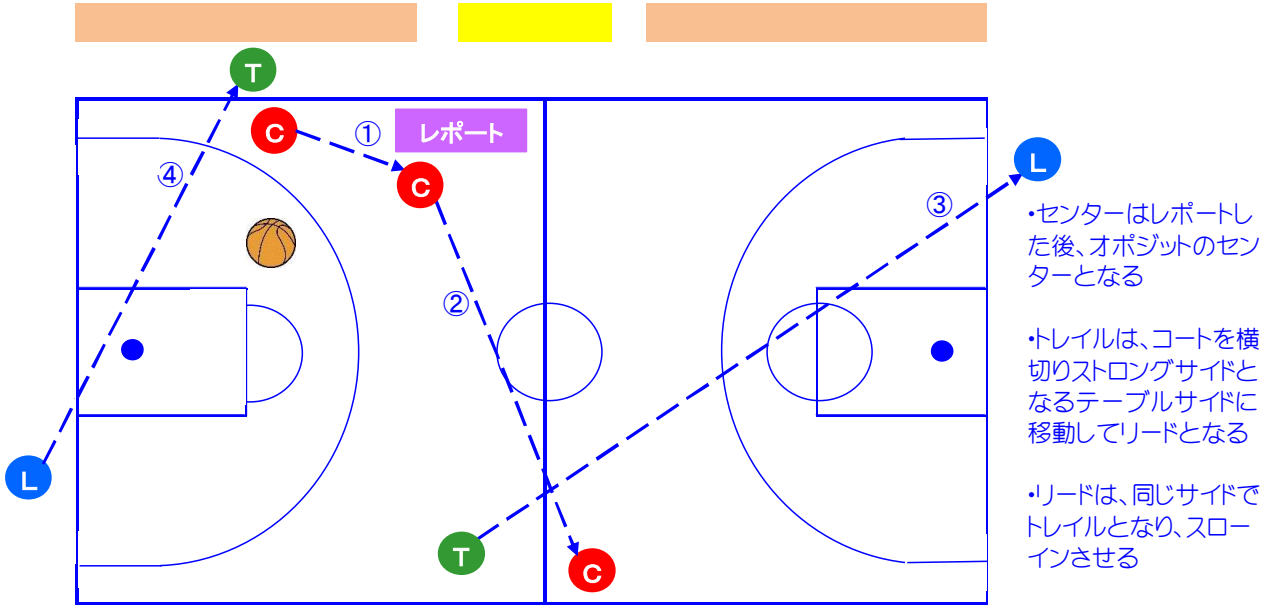
⑦ テーブルサイドのリードが、攻守が切り替わるファウルを取り上げた場合



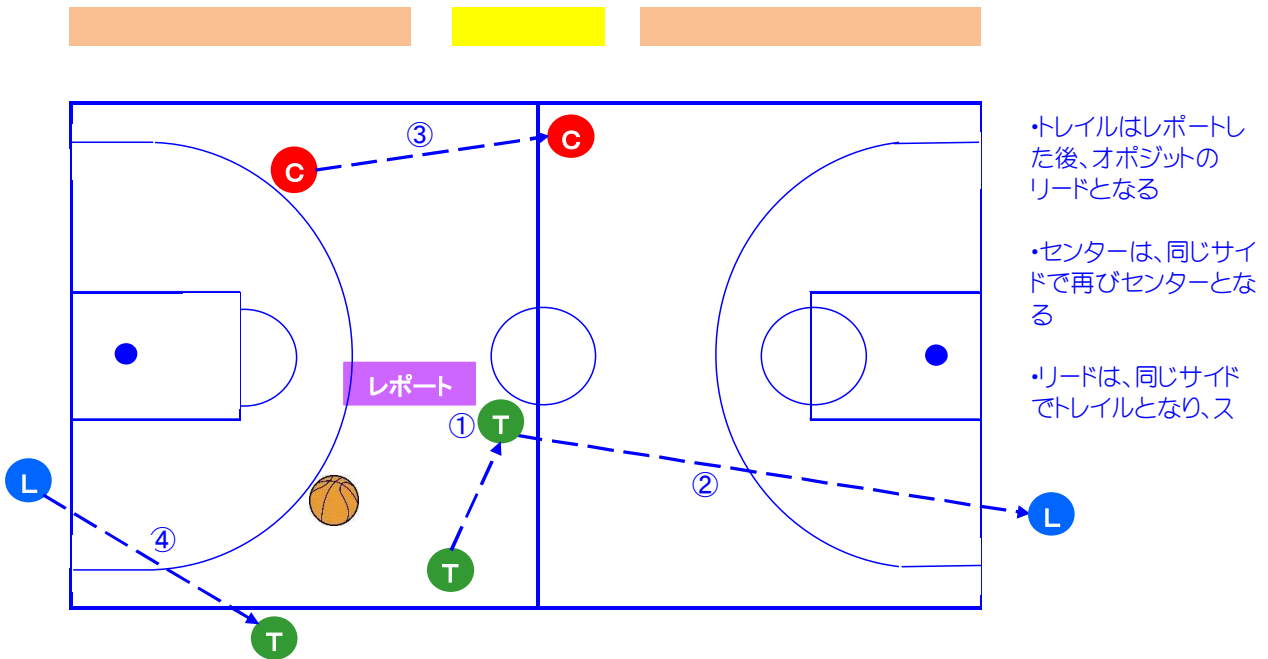
⑧ テーブルサイドのトレイルが、攻守が切り替わるファウルを取り上げた場合



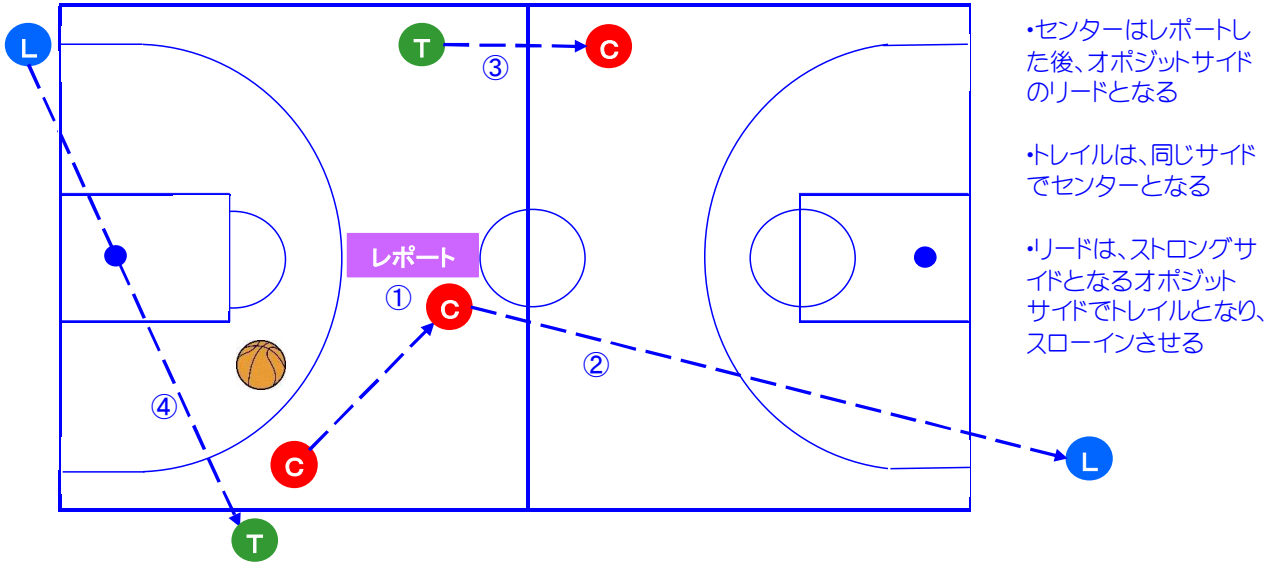
⑨ テーブルサイドのセンターが、攻守が切り替わるファウルを取り上げた場合



⑩ オポジットサイドのトレイルが、攻守が切り替わるファウルを取り上げた場合



⑪ オポジットサイドのセンターが、攻守が切り替わるファウルを取り上げた場合



⑫ オポジットサイドのリードが、攻守が切り替わるファウルを取り上げた場合

